



O

WAY

Hcolor senza ammoniaca

Organic Way of color

Hcolor

**TRATTAMENTO DI COLORAZIONE
SENZA AMMONIACA A BASE
DI KARKADÉ BIODINAMICO,
PERILLA BIOLOGICO,
DATTERO EQUO-SOLIDALE,
PROTEINE DEL COTONE
E BURRO FLUIDO DI ILLIPÉ**



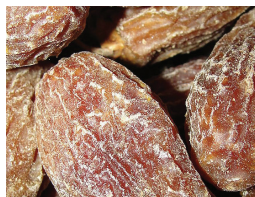
I BENEFICI DEL SISTEMA OW HCOLOR:

- Luminosità assoluta del capello colorato
- Profondo rispetto della struttura capillare, anche in schiaritura
- Range incredibile di riflessature (cartella base di 94 colori)
- Sensazione cutanea delicata, no fumi ammoniacali
- Copertura 100% dei capelli bianchi
- Tenuta garantita dai micro-pigmenti e dalle fito-proteine
- Packaging eco-sostenibile



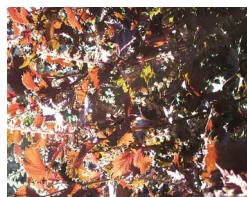
Estratto di Karkadè biodinamico

- Ricco di antocianine (flavonoidi), acidi organici, carboidrati e vitamine.
- Potentissimo anti-ossidante.
- Protegge i capelli dai radicali liberi e dalle aggressioni esogene.



Olio di Dattero Etico del Burkina Faso

- Nutriente, elasticizzante e illuminante. In un villaggio, una cooperativa di donne africane raccoglie i datteri, che vengono lavorati dalla comunità e acquistati dal nostro fornitore partner.



Olio di perilla biologica

- Ricca in acidi grassi e flavonoidi.
- Molto utilizzata in fitoterapia, lenitiva e calmante per la cute.
- Svolge un'azione anti-invecchiamento.
- Nutre la fibra capillare.



Proteine del cotone

- Azione sostantivante, donano corpo e struttura ai capelli.
- Prevengono l'aridità e svolgono un'azione riparatrice, rinforzante e nutritiva della fibra capillare.

Per infondere lucentezza e idratazione alla fibra capillare durante i trattamenti tecnici, abbiamo selezionato due ricchi burri dalle riconosciute proprietà nutritive, provenienti dalle lussureggianti foreste del Borneo e della Polinesia.



Burro di Illipè

- Presente negli attivatori Hcatalyst e Htone
- Proprietà nutrienti eccezionali, previene la secchezza cutanea.
- Idratante a lunga durata per il capello.
- Riduce la degenerazione delle cellule cutaneo-capillari e restituisce elasticità e flessibilità.



Burro di Kukui

- Presente in Hbleach.
- Gli aminoacidi e gli acidi grassi essenziali rendono i capelli sani, nutriti e donano un effetto gloss brillante.
- Gli acidi linoleico e alfanoleico trattengono l'idratazione.
- Le vitamine A, C, E, svolgono un'azione anti-ossidante.



**RISPETTA LA
STRUTTURA CAPILLARE
MIGLIORANDONE
LA QUALITÀ COLORAZIONE
DOPO COLORAZIONE.**

TI STUPIRAI DELLA BRILLANTEZZA DEI RISULTATI

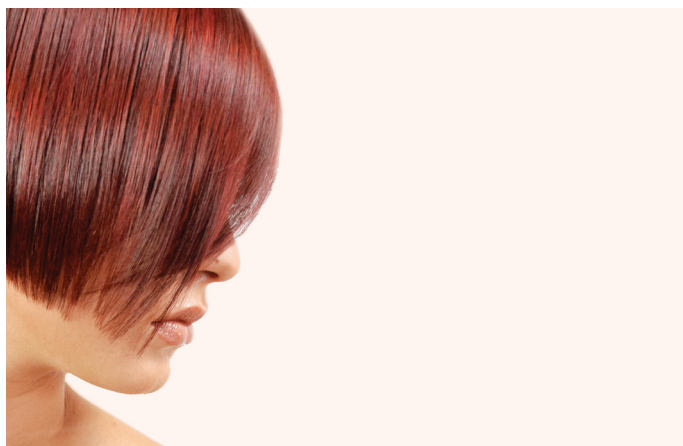
Grazie ai micro-pigmenti le nuances sono intense e durature. Con Hcolor non hai limiti nella scelta delle tue cromie ideali: la copertura dei capelli bianchi è del 100%, le schiariture arrivano a 4 livelli e le possibilità delle riflessature sono incredibili.

DIMENTICA LE COLORAZIONI ARTIFICIALI

Con Hcolor anche un nero o un viola diventano estremamente naturali e interessanti. Non una tintura, ma una colorazione-trattamento dalla qualità incredibilmente elevata.



Il packaging è volutamente ecologico con tubo in alluminio 100% riciclabile e astuccio e cartella in carta tree free, realizzata senza abbattere alcun albero. Gli altri prodotti della linea tecnica OW sono in vetro 100% riciclabile.



RISULTATI DI ALTISSIMO LIVELLO

L'assenza di ammoniaca e l'insieme di oli e burri vegetali garantiscono un comfort cutaneo piacevole e un benessere generale nel trattamento.

Hcolor

100 ML

**Trattamento
di colorazione
permanente
e nutriente
senza
ammoniaca**

REALIZZA UN COLORE PIENO, BRILLANTE E RICCO DI RIFLESSI MULTIFACCETTATI GRAZIE A ESCLUSIVI MICROPIGMENTI COLORANTI.

NUANCES ESTREMAMENTE NATURALI E DI LUNGA DURATA.

89 NUANCES + 1 POTENZIATORE DI SCHIARITURA + 6 BOOSTER / CORRETTORI MISCELABILI TRA DI LORO, PER RISULTATI CROMATICI INFINITI.

PERFETTA COPERTURA DEI CAPELLI BIANCHI.

FINO A 4 LIVELLI DI SCHIARITURA.



- **Un numero maggiore di possibilità cromatiche** rispetto agli altri no-ammonia sul mercato.
- **Crema consistente**, semplice nell'utilizzo in salone per tutti i tipi di capello. **Protezione del capello** grazie alla formula ricca di oli e all'attivazione con il burro fluido.
- **La profumazione è gradevole** e rende il servizio di colorazione percettivamente piacevole per la cliente. **La possibilità di irritazioni respiratorie e cutanee è molto ridotta**, anche per i soggetti più sensibili.
- **Rispetta la fibra capillare e il pH fisiologico del capello**, preservandone la struttura.

Come usare Hcolor

HCOLOR + HCATALYST 20-30-40 VOL.

Miscelare Hcolor con Hcatalyst in rapporto: **1: 1,5**. In caso di capelli bianchi, attenersi alla tabella applicativa.

COLORAZIONI TONO SU TONO: HCOLOR + HTONE 9 VOL.

Miscelare Hcolor con Htone in rapporto: **1: 1,5**. Per colorazioni tono su tono.

COPERTURA CAPELLI BIANCHI: nella copertura dei capelli bianchi si consiglia di applicare la miscela colore partendo dalla zona posteriore procedendo fino alla zona frontale.

■ % CAPELLI BIANCHI	■ MISCELA & TEMPI DI POSA	■ HCATALYST	■ RIPRESA DEL COLORE
FINO AL 30%*	NUANCE DESIDERATA TEMPO DI POSA: 40 minuti		25-30 MINUTI PER LA RICRESCITA E 10-15 MIN. PER LE LUNGHEZZE
DAL 30% AL 50%*	NUANCE DESIDERATA + SERIE NATURALE DELLO STESSO LIVELLO TEMPO DI POSA: 40 minuti		25-30 MINUTI PER LA RICRESCITA E 10-15 MIN. PER LE LUNGHEZZE
OLTRE IL 50%*	1/2 DELLA NUANCE RIFLESSATA + 1/2 DELLA NUANCE DELLA SERIE NATURALE DI 1 LIVELLO INFERIORE RISPETTO ALLA NUANCE RIFLESSATA TEMPO DI POSA: 40 minuti		25-30 MINUTI PER LA RICRESCITA E 10-15 MIN. PER LE LUNGHEZZE

*IN CASO DI CAPELLI BIANCHI REFRAATTARI IL TEMPO DI POSA E' DI 45 MINUTI. CON L'UTILIZZO DI HYPERCOLOR IL TEMPO DI POSA E' DI 15 MINUTI.

QUANDO EFFETTUARE LA PRE-PIGMENTAZIONE:

In presenza molto concentrata di capelli bianchi refrattari (ad esempio sulle attaccature dei capelli, sulle tempie, o in caso di ciocche bianche sparse sulla capigliatura).

■ NUANCES DA UTILIZZARE

UTILIZZARE LA SERIE NATURALE IN CASO DI NUANCE NATURALI O FREDDI, OPPURE LA SERIE CALDA IN CASO DI NUANCES DORATE E CALDE.

N.B.: occorre scegliere una nuance della serie naturale o calda di un livello più scura di quelle del colore applicato successivamente.

■ METODICA APPLICATIVA

APPLICARE HCOLOR PURO SUI CAPELLI BIANCHI, SENZA MISCELARLO CON L'OSSIDANTE.

N.B.: distribuire il prodotto in modo uniforme prelevandolo direttamente dal tubo e applicarlo con il pennello solo sui capelli, evitando la cute. Non applicare un'eccessiva quantità di prodotto e non risciacquare. Senza alcun tempo di posa applicare successivamente la miscela sulla capigliatura, anche sulla zona pre-pigmentata.



Hplus

50 ML

**Booster/correttori
ricchissimi
di pigmenti
da aggiungere
alla miscela
colore**

AMPLIFICANO E ACCENTUANO I RIFLESSI

CONTRASTANO GLI EFFETTI INDESIDERATI

RISULTATI CROMATICI ANCORA PIÙ INTENSI E DECISI NELLE
NUANCES SENZA AMMONIACA

PER OTTENERE RISULTATI TECNICI DI PRECISIONE SCIENTIFICA E DI
MASSIMA ESPRESSIONE STILISTICA

OLTRE I TRADIZIONALI ORIZZONTI DI COLORAZIONE, SU TUTTI I TIPI
DI CAPELLI E INDIPENDENTEMENTE DAL COLORE DI PARTENZA



- Formula ricca di micro-pigmenti, Per ottenere riflessi estremi e splendenti.
- Consentono di ottenere risultati tecnici perfetti. Accentuano le riflessature. Donano sfumature incredibilmente luminose.
- Ogni effetto moda può essere realizzato senza limiti alla creatività.

Uso:

In ricrescita, con presenza di bianchi: aggiungere **2-3%** alla miscela colore*

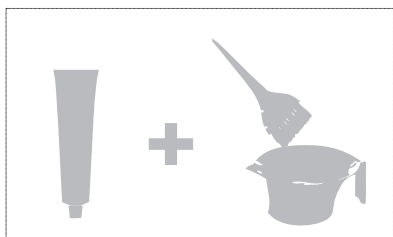
Per esaltare o contrastare i riflessi: aggiungere dal **10% al 20%** alla miscela colore*

Per colori ultra-decisi: aggiungere fino al **50%** alla miscela colore*

*La quantità va considerata fuori ossigeno per tutte e tre le casistiche.

Come usare Hplus

■ IN RICRESCITA, CON PRESENZA DI BIANCHI



AGGIUNGERE 2-3% ALLA MISCELA COLORE*

■ PER ESALTARE O CONTRASTARE I RIFLESSI



AGGIUNGERE DAL 10 AL 20% ALLA MISCELA COLORE*

■ PER COLORI ULTRA DECISI



AGGIUNGERE FINO AL 50% ALLA MISCELA COLORE*

*LA QUANTITÀ VA CONSIDERATA FUORI OSSIGENO PER TUTTE E 3 LE CASISTICHE.

Come usare Hcatalyst e Htone

HCOLOR + HCATALYST

Miscelare **Hcolor** con **Hcatalyst** in rapporto: **1: 1,5**. Per la copertura con oltre il **30%** di capelli bianchi si consiglia la diluizione **1:1**.

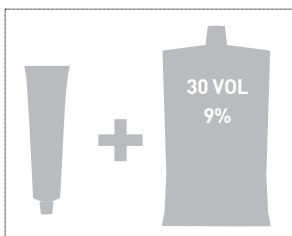
■ FINO A 1-2 TONI



**HCOLOR +
HCATALYST 20 VOL**
MIX: 1: 1,5

TEMPO DI POSA:
30/35 minuti

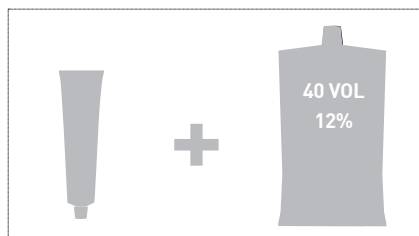
■ FINO A 2-3 TONI



**HCOLOR +
HCATALYST 30 VOL**
MIX: 1: 1,5

TEMPO DI POSA:
35/40 minuti

■ FINO A 3-4 TONI



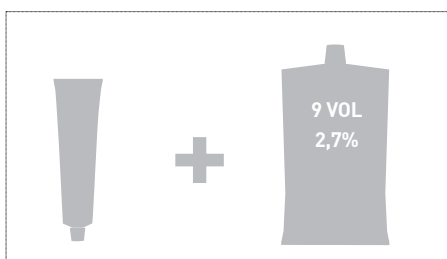
**HCOLOR +
HCATALYST 40 VOL**
MIX: 1: 1,5

TEMPO DI POSA:
40/45 minuti

HCOLOR + HTONE

Miscelare **Hcolor** con **Htone** in rapporto: **1: 1,5** anche in presenza di capelli bianchi.

■ FINO A 2-3 TONI



**HCOLOR +
HTONE**
MIX: 1: 1,5

TEMPO DI POSA:
30 minuti



Hbleach

**LA PRIMA CREMA
DECOLORANTE
SENZA AMMONIACA
A BASE DI BURRO
DI KUKUI E POTENZIATA
CON UNA SINERGIA
DI 3 OLI PREZIOSI**

**Facilità nell'applicazione e maggiore
protezione per il cuoio capelluto**

DECOLORAZIONI NO STRESS PER SCHIARITURE PIENE DI LUCE:

VANTAGGI PER IL SALONE / Per il salone che desidera completare l'offerta del servizio di colorazione Hcolor con un trattamento di decolorazione altrettanto delicato formulato senza ammoniaca. **VANTAGGI PER LA CLIENTE** / Per la cliente che desidera schiarire i capelli con delicatezza proteggendo la cute e la fibra capillare senza temere danneggiamenti.

CHI HA DETTO CHE TUTTI I PRODOTTI DI DECOLORAZIONE SONO AGGRESSIVI?



Hbleach cream butter è la crema decolorante emolliente e delicata a base di burro di Kukui. No ammoniaca, no stress, no danneggiamenti.

Hbleach crema di burro non è un semplice schiarente, ma un trattamento che infonde morbidezza senza danneggiare il capello. Il trattamento di decolorazione diventa una pausa di relax profumata e piacevole, che rispetta la fibra dei capelli e intanto trasforma il nostro look.



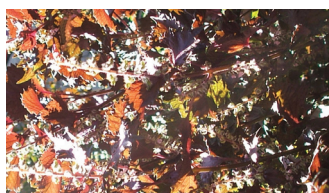
Burro di Kukui

- Gli aminoacidi e gli acidi grassi essenziali rendono i capelli sani, nutriti e donano un effetto gloss brillante.
- Gli acidi linoleico e alfa-linoleico trattengono l'idratazione.
- Le vitamine A, C, E, svolgono un'azione anti-ossidante.



Olio di Dattero Etico del Burkina Faso

- Nutriente ed elasticizzante. In un villaggio, una cooperativa di donne africane raccoglie i dattero maturi, che vengono lavorati dagli uomini della comunità. Acquistando questo ingrediente contribuiamo alla sicurezza economica delle famiglie del villaggio.



Olio di Perilla Biologica

- Protegge la cute con un'azione lenitiva, de-stressante e calmante. Dispiega un'azione anti-invecchiamento e anti-radicalica sui capelli grazie all'elevata presenza di Flavonoidi. Ricca in acidi grassi, nutre la fibra capillare e lucida lo stelo.



Olio Essenziale di Lavanda Biodinamica

- Noto per le sue virtù rilassanti, calmanti e lenitive, l'olio essenziale di Lavanda dona sollievo alla pelle del cuoio capelluto, rinforzandone le difese nei confronti degli agenti esterni aggressivi. Rigenere e riequilibrante per la cute, i capelli e l'organismo in generale.

Hbleach

500 ML

Crema di Burro decolorante no stress senza ammoniaca

PRESERVA LA FIBRA CAPILLARE E LASCIA I CAPELLI ELASTICI.

SCHIARISCE FINO A 5 LIVELLI.

GRAZIE ALLA TEXTURE CHE ADERISCE PERFETTAMENTE AL CAPELLO, SCHIARISCE IN MODO OMOGENEO SENZA EFFETTI A MACCHIA.

AGISCE IN MODO PROGRESSIVO, MANTENENDO IL PIGMENTO ANCHE NELLE TONALITÀ DEL ROSSO E DEL RAME.

IDEALE PER TUTTE LE TECNICHE DI DECOLORAZIONE, ANCHE PER SERVIZI DI RIMOZIONE DEL COLORE COSMETICO (DECAPAGGIO)

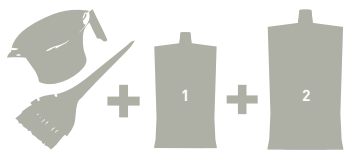


- **Possibilità di realizzare biondi luminosi, sani, splendenti**, senza il timore di danneggiamenti alla fibra capillare.
- **Capelli morbidi e protetti** grazie a una formula ricca di nutri-lipidi botanici nutrienti.
- **Formula arricchita dall'Olio essenziale di Lavanda biodinamica**, dona sollievo alla pelle del cuoio capelluto, rinforzandone le difese nei confronti degli agenti esterni aggressivi.
- **Nessuna esalazione ammoniacale, zero volatilità.**
- **Profumo neutro, nessun cattivo odore** per la cliente o il salone.

Come usare Hbleach per decolorazioni:



NON UN SEMPLICE SCHIARENTE, MA UN TRATTAMENTO CHE INFONDE MORBIDEZZA E LUMINOSITÀ SENZA DANNEGGIARE IL CAPELLO.



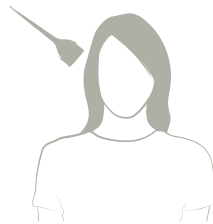
Preparazione

A SECONDA DEL GRADO DI SCHIARITURA CHE SI DESIDERA OTTENERE, MISCELARE **HBLEACH** CON **HTONE** A 9 VOL. O **HCATALYST** A 20, 30 O 40 VOL. NEL RAPPORTO DI 1:2 IN UNA CIOTOLA NON METALLICA.



Per tonalizzazione

IN CASO DI TONALIZZAZIONE, DOPO LA DECOLORAZIONE RISCIAQUARE I CAPELLI CON UN LEGGERO BAGNO CAPILLARE IDRATANTE (ES: **MOISTURIZING HAIR BATH**). RISCIAQUARE, PROCEDERE AL TRATTAMENTO DI TONALIZZAZIONE / COLORAZIONE.



Applicazione

APPLICARE UNIFORMEMENTE IL PRODOTTO DECOLORANTE SUI CAPELLI NON LAVATI. I TEMPI DI POSA DIPENDONO DALLE CONDIZIONI DEI CAPELLI E DAI RISULTATI CHE SI DESIDERA OTTENERE*.

* In caso di capello molto resistente o di schiaritura di molti livelli, consigliamo di prolungare i tempi di posa (max 50 min.) fino ad ottenere la schiaritura desiderata.



Risciacquo

AL TERMINE DEL TEMPO DI POSA, RISCIAQUARE CON **Hbalance SHAMPOO** E **Hbalance MASK**.



Applicazione sulla ricrescita

DOPO AVER MISCELATO **HBLEACH** CON IL BURRO FLUIDO **HCATALYST** / **HTONE** APPLICARE SOLO SULLA PARTE DELLA RICRESCITA E LASCIARE IN POSA IL TEMPO NECESSARIO. È POSSIBILE UTILIZZARE FONTI DI CALORE PER ACCELERARE IL TEMPO DI POSA, SI CONSIGLIA IN QUESTO CASO UN CONTROLLO ACCURATO.



Integrazione fito-proteica

VAPORIZZARE **HRESTORE** SULLA CAPIGLIATURA SENZA RISCIAQUARE. PROCEDERE CON L'ASCIUGATURA.

Come usare **Hbleach** per la rimozione del colore cosmetico (**decapaggio**):



SISTEMA SENZA AMMONIACA ED ESALAZIONI AMMONIACALI, PER PRESERVARE RELAX E BENESSERE NEL SALONE.



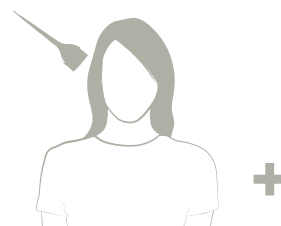
Preparazione

MISCELARE **HMILK NO STRESS** E **HBLEACH** (IN PROPORZIONE 1:1)



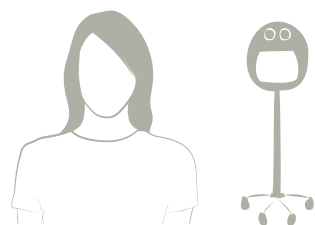
Miscelazione

AGGIUNGERE **HTONE 9 VOL.** ALLA MISCELA (1:1)
ES. 20 ML **HMILK NO STRESS** + 20 GR **HBLEACH** + 40 ML **HTONE**



Applicazione

MISCELARE E APPLICARE SULLE CIOCCHHE DA DECAPARE VAPO- RIZZANDO PRIMA **HRESTORE** SULLE CIOCCHHE



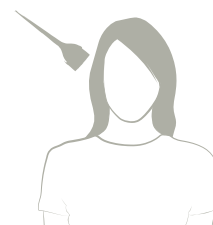
Posa

INSERIRE SOTTO FONTE DI CA- LORE PER 20-40 MINUTI. GRAZIE ALLA SUA FORMULA EMOLLIENTE E DELICATA, IL PRODOTTO PUÒ ESSERE TENUTO IN POSA PIÙ A LUNGO (FINO A 40 MINUTI) SENZA RISCHI DI DANNEGGIA- MENTO.



Risciacquo

DOPO LA POSA RISCIAQUARE, EFFETTUARE UNA LEGGERA DETERSIONE CON **HBALANCE SHAMPOO** E CONDIZIONARE CON **HMILK NO STRESS**.



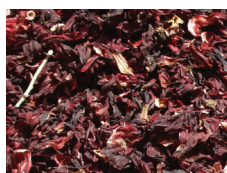
Colorazione

PROCEDERE AL TRATTAMENTO DI COLORAZIONE DESIDERATO.

Hcatalyst e Htone



NON SEMPLICI ATTIVATORI OSSIDANTI, MA VERI E PROPRI GENERATORI DI BELLEZZA



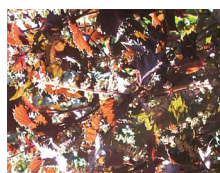
Estratto di Karkadè biodinamico

- Ricco di antocianine (flavonoidi), acidi organici, carboidrati e vitamine.
- Potentissimo anti-ossidante.
- Protegge i capelli dai radicali liberi e dalle aggressioni esterne.



Olio di Dattero Etico del Burkina Faso

- Nutriente, elasticizzante e illuminante. In un villaggio, una cooperativa di donne africane raccoglie i datteri, che vengono lavorati dalla comunità e acquistati dal nostro fornitore partner.



Olio di perilla biologica

- Ricca in acidi grassi e flavonoidi.
- Molto utilizzata in fitoterapia, lenitiva e calmante per la cute.
- Svolge un'azione anti-invecchiamento.
- Nutre la fibra capillare.



Proteine del cotone

- Azione sostantivante, donano corpo e struttura ai capelli.
- Prevengono l'aridità e svolgono un'azione riparatrice, emolliente e nutritiva della cute e della fibra capillare.



Burro di Illipè

- Proprietà nutritive eccezionali, previene la secchezza cutanea.
- Riduce la degenerazione delle cellule cutaneo-capillari e restituisce elasticità e flessibilità.

Hcatalyst

900 ML

Burro fluido nutriente attivante per colorazioni e schiariture senza ammoniaca 20-30-40 vol.

IL PRIMO BURRO FLUIDO ATTIVATORE AL MONDO. CONTIENE BURRO DI ILLIPÈ, CHE RINFORZA LE NATURALI BARRIERE CUTANEE DI IDRATAZIONE E DONA ELASTICITÀ E NUTRIMENTO ALLA FIBRA CAPILLARE.

TEXTURE CREMOSA E RICCA DI SOSTANZE EMOLLIENTI, CHE PROTEGGE LA CUTE DURANTE IL TRATTAMENTO.

LA PROFUMAZIONE È GRADEVOLE E RENDE IL SERVIZIO COLORE PERTETTIVAMENTE PIACEVOLE PER LA CLIENTE.

LA POSSIBILITÀ DI IRRITAZIONI RESPIRATORIE E CUTANEE È MOLTO RIDOTTA, ANCHE PER I SOGGETTI PIÙ SENSIBILI.



USO: Miscelare **Hcolor** con **Hcatalyst** in rapporto: **1: 1,5**. Con oltre il **30%** di capelli bianchi si consiglia la diluizione **1:1**.

- Svolge un'azione delicata e leggera sul fusto e sulla cuticola.
- Assicura il completo sviluppo di tutti i micro-pigmenti coloranti garantendo nuances intense e iper-brillanti.
- Per la cliente che desidera un trattamento più sicuro, delicato e naturale, con risultati eccellenti.

Htone

900 ML

**Burro fluido
nutriente attivante
per colorazioni tono
su tono, mèches e
contrasti senza
ammoniaca 9 vol.**

REALIZZA BAGNI DI COLORE E SERVIZI DI TONALIZZAZIONE ULTRA-BRILLANTI.

CREA GIOCHI DI LUCE E CROMATICI PER MÈCHES E CONTRASTI.

NON SCHIARISCE, DEPOSITA CON UNA BUONA COPERTURA DEI CAPELLI BIANCHI.

HTONE TRASFORMA HCOLOR DA UNA COLORAZIONE PERMANENTE A UNA TONO SU TONO. UN PRODOTTO, PIÙ TIPOLOGIE DI SERVIZI



USO: Miscelare **Hcolor** con **Htone** in rapporto: **1: 1,5** anche in presenza di capelli bianchi.

- Trasforma Hcolor in un servizio GLOSSY COLOR.
- Il mix Hcolor + Htone permette di avere più tipi di servizi no-ammonia da proporre in salone.
- Garantisce un colore naturale e delicato, preservando perfettamente la struttura capillare.



Hsystem

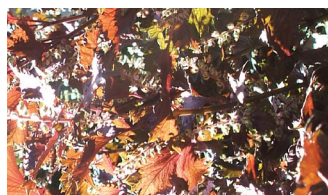
**QUANDO IL SISTEMA
DI COLORAZIONE
DIVENTA TRATTAMENTO
BENESSERE**

Pre-color e post-color. Hsystem affianca Hcolor nella preparazione del capello alla colorazione, protezione durante il trattamento e riparazione e nutrizione successive.

I prodotti Hsystem ti consentono di operare con un metodo di lavoro avanzato ad alto profilo proteggendo, reintegrando e migliorando la fibra capillare prima e dopo il servizio tecnico.

I prodotti del sistema sinergico OW per un servizio tecnico sano e performante.

Non una semplice colorazione, ma un sistema integrato che preserva la struttura del capello, rendendolo sano, nutrito e luminoso.



Olio Essenziale di Lavanda Biodinamica

- L'olio essenziale di Lavanda dona sollievo alla pelle del cuoio capelluto, rinforzandone le difese nei confronti degli agenti esterni aggressivi. Rigenerante e riequilibrante per la cute, i capelli e l'organismo in generale.

Olio di Dattero Etico del Burkina Faso

- In un villaggio del Burkina Faso, una cooperativa raccoglie i datteri maturi, che vengono lavorati dalla comunità. Acquistando questo ingrediente contribuiamo alla sicurezza economica delle famiglie del villaggio.

Olio di Perilla Biologica

- Protegge la cute con un'azione de-stressante. Dispiega un'azione anti-radicalica sui capelli grazie all'elevata presenza di Flavonoidi. Ricca in acidi grassi, nutre la fibra capillare e lucida lo stelo.

VANTAGGI PER IL SALONE / Per il salone che desidera operare con un metodo di lavoro avanzato ad alto profilo proteggendo, reintegrando e migliorando la fibra capillare prima e dopo il servizio tecnico. **VANTAGGI PER LA CLIENTE** / Per la cliente che desidera capelli sempre più sani anche dopo i trattamenti, grazie al reintegro della struttura capillare con fitoproteine funzionali alla bellezza e alla salute dello stelo.

Hypercolor

50 ML

Olio acceleratore dei tempi di posa

APPORTA UNA SENSIBILE RIDUZIONE DEI TEMPI DI POSA, PORTANDOLI A 1/3 RISPETTO AI METODI TRADIZIONALI (DA 30 MINUTI A 10 MINUTI, DA 45 MINUTI A 15 MINUTI).

PROTEGGE E NUTRE LA FIBRA CAPILLARE E LA CUTE, ESALTANDO LE NUANCES GRAZIE ALLA SPECIALE FORMULAZIONE A BASE DI OLIO DI CRUSCA DI RISO.

PER IL SALONE NELLE GIORNATE DI MAGGIORE AFFOLLAMENTO.
PER LA CLIENTE CON LIMITATO TEMPO A DISPOSIZIONE.



1 ml equivale a 30 gocce. Per un trattamento su capelli di media lunghezza occorrono 20 gocce su una miscela colore + attivatore di circa 120 ml. Con un flacone da 50 ml si realizzano circa 70 trattamenti colore. * 30 ml = 5 gocce / 90 ml = 15 gocce / 120 ml = 20 gocce / 180 ml = 30 gocce

USO: **1** - Versare nella ciotola il colore necessario per il trattamento. **2** - Aggiungere Hypercolor secondo le proporzioni indicate e miscelare*. **3** - Completare inserendo l'attivatore. Miscelare di nuovo e applicare sulla capigliatura. **4** - Realizzare 12-15 fori in una cuffia di plastica e coprire la testa. **5** - Apportare calore a bassa temperatura. **6** - Raffreddare prima di procedere al risciacquo.

- Composto da oltre il 99% di ingredienti di derivazione naturale, tra cui gli Oli di Jojoba, Crusca di riso, Perilla, Dattero, Oliva, protegge la cute durante la colorazione.
- Permette di realizzare più servizi in salone nell'arco della giornata lavorativa.
- L'incidenza a trattamento di colorazione è minima in rapporto ai vantaggi del servizio "colorazione accelerata" (benefici economici, differenziazione per il salone, etc.).
- Dona estrema brillantezza e luminosità.

Hscreen

100 ML

Fluido schermo di protezione cutanea

CREA UN FILM PROTETTIVO TRA CUTE E PRODOTTO TECNICO, PREVENENDO POSSIBILI MACCHIE E ARROSSAMENTI.

PROTEGGE IL CUOIO CAPELLUTO DA QUALSIASI SERVIZIO TECNICO (COLORAZIONE, DECOLORAZIONE, PERMANENTE, PROCESSO STIRANTE).

SCHERMA PUNTI SENSIBILIZZATI, PICCOLE FERITE, ARROSSAMENTI E NEI DELLA PELLE DURANTE IL TRATTAMENTO.

SI ELIMINA FACILMENTE CON L'ACQUA.



USO: **1** - Applicare sulla cute della cliente prima del trattamento su tutta la corona. **2** - Applicare anche sulle mani dell'operatore in salone, insistendo sulle unghie. **3** - In caso di cute sensibile, aggiungere 3-4 gocce nella miscela del prodotto tecnico prima dell'applicazione.

- Nutre le mani dell'operatore e le protegge da macchie e contatti con prodotti tecnici, con un effetto guanto protettivo.
- Prodotto passe-partout in salone, da provare anche dopo rasature maschili per prevenire follicoliti.
- Evita macchie sulla pelle della cliente e sulle mani e unghie dell'operatore del salone.

Hrestore

950 ML / pH: 4.0 - 5.0

Integratore proteico vegetale restitutivo

CONCENTRATO RICOSTITUENTE DELLA MATERIA PROTEICA DEL CAPELLO, LEGGERO E VERSATILE, ADATTO A TUTTI I TIPI DI CAPELLI.

LA SUA FORMULAZIONE A BASE DI PROTEINE VEGETALI SIMULA LA STRUTTURA CHERATINICA DEL CAPELLO (BIO-MIMESI), APPORTANDO STRUTTURA E CORPO.

OTTIMO EQUILIBRATORE DI POROSITÀ DEL CAPELLO, UTILE PRIMA DI OGNI TRATTAMENTO.



USO: Dopo aver deterso i capelli con Hbalance shampoo e condizionato con Hbalance mask, vaporizzare sui capelli dopo qualsiasi trattamento tecnico prima di passare allo styling. Non risciacquare.

- Ricostruisce le catene proteiche del capello dopo il servizio tecnico.
- Nutre il capello in profondità, migliorandone la struttura proteica e la resistenza.
- Per capelli sempre più sani anche dopo la colorazione e la decolorazione, grazie al reintegro della struttura capillare con fitoproteine funzionali alla bellezza e alla salute dello stelo.

UTILIZZATO CON LA PIASTRA A INFRAROSSI E ULTRASUONI **INFRARED HAIR REMEDY, HRESTORE** SIGILLA LA CUTICOLA. IL SERVIZIO PUÒ ESSERE EFFETTUATO DOPO IL RISCIAQUO DEI CONDIZIONANTI A CAPELLO TAMPONATO E DOPO I TRATTAMENTI TECNICI DI COLORAZIONE E DECOLORAZIONE. CAMBIA PROGRESSIVAMENTE LA QUALITÀ DEL CAPELLO, MIGLIORANDONE L'ASPETTO, LA CUTICOLA E LA QUALITÀ DELLA COLORAZIONE.



Il calore veicola al meglio i processi di colorazione e di trattamento.

Infrared hair remedy

Piastra a ultrasuoni e infrarossi.



GLI ULTRASUONI SONO UN VEICOLANTE ECCEZIONALE CHE OTTIMIZZA QUALSIASI TRATTAMENTO

La Infrared Hair Remedy è una piastra innovativa ad ultrasuoni e raggi infrarossi per il trattamento rigenerante del capello. Sigilla le squame, addensa gli strati cuticolari dei capelli, ripara i tessuti capillari. Evita le doppie punte, mantiene il capello più elastico e preserva il colore nel tempo. I raggi infrarossi sono da anni utilizzati in medicina estetica nelle terapie che rigenerano

i tessuti cellulari con effetti di riparazione anti-age; nel campo della cura dei capelli gli infrarossi sono impiegati per trattare il tessuto capillare danneggiato. L'azione degli ultrasuoni modifica la permeabilità delle membrane cellulari grazie alle notevoli forze di accelerazione alle quali le particelle dei tessuti sono sottoposte al passaggio dell'onda ultrasonica. Il riscaldamento

è prodotto dalle vibrazioni elettromagnetiche dell'infrarosso (non si percepisce dallo strumento) ed è un tipo di riscaldamento che viene dall'interno e in quanto tale non è dannoso.

Di seduta in seduta i capelli anche trattati, decolorati, stressati, migliorano il loro aspetto cosmetico e si mantengono sani.

Hbalance shampoo

950 ML / pH: 4.0 - 5.0

Shampoo neutralizzante riacidificante

RIEQUILIBRA IL PH E NEUTRALIZZA I RESIDUI ALCALINI DOPO I TRATTAMENTI CHIMICI, PROLUNGANDO LA BRILLANTEZZA E LA TENUTA DEL COLORE NEL TEMPO.

GARANTISCE IDRATAZIONE E NUTRIZIONE ALLA FIBRA CAPILLARE.

HA ECCELLENTI EFFETTI RIGENERATIVI E ANTI-OSSIDATIVI.



USO: Dopo aver risciacquato il trattamento tecnico dai capelli, applicare e massaggiare. Risciacquare abbondantemente e ripetere una seconda volta per assicurare la rimozione del colore. Procedere con l'applicazione di Hbalance mask. Da utilizzare dopo i trattamenti alcalini.

- Shampoo specifico post-trattamento tecnico, prolunga la brillantezza e la tenuta del colore.
- Svolge un'azione riequilibrante sinergica dopo Hcolor e Hbleach, per migliorare la struttura della fibra capillare.
- Da utilizzare dopo tutti i trattamenti di colorazione o decolorazione con Hcolor e Hbleach.
- Trattamento salone specifico, non adatto all'uso quotidiano.

Hbalance mask

500 ML / pH: 3.0 - 4.0

Maschera riequilibrante- riacidificante

TRATTAMENTO CONDIZIONANTE CHE RISTABILISCE IL GIUSTO VALORE DI PH SIGILLANDO LE SQUAME DELLA CUTICOLA.

INTENSA AZIONE RESTITUTIVA E IDRATANTE, GARANTISCE UN'OTTIMA PETTINABILITÀ.

HA ECCELLENTI EFFETTI RIGENERATIVI E ANTI-OSSIDATIVI.



USO: Dopo aver deterso i capelli con Hbalance shampoo, distribuire il prodotto in modo uniforme e lasciare in posa 3-5 minuti. Risciacquare abbondantemente e procedere all'utilizzo di Hrestore. Da utilizzare dopo lo shampoo e dopo tutti i trattamenti di colorazione e decolorazione con Hcolor e Hbleach.

- Dona nutrimento al capello ripristinando il giusto valore di pH dopo il servizio tecnico.
- Svolge un'azione sinergica, nutritiva e riequilibrante dopo Hbalance shampoo, per sigillare le cuticole dopo il servizio tecnico.
- Permette alle squame di riaderire perfettamente, riflettendo al meglio la luce esterna.
- Trattamento salone specifico, non adatto all'uso quotidiano.

Htech shampoo

500 ML / pH: 9.5 - 10.5

Shampoo di preparazione ai servizi tecnici per capelli refrattari

DA UTILIZZARE SUI CAPELLI REFRAATTARI PRIMA DELLE COLORAZIONI A FAVORE DI UN MIGLIOR RISULTATO.

PREPARA I CAPELLI ALLA MIGLIORE RICEZIONE DEI SERVIZI TECNICI.

RIMUOVE IN MODO DELICATO LE IMPURITÀ E I RESIDUI DEI PRODOTTI DI STYLING.



USO: Applicare sui capelli bagnati. Risciacquare e procedere al trattamento tecnico.

- Shampoo specifico pre-trattamento tecnico.
- La sua azione detergente, in virtù dei suoi valori alcalini, agisce sulle squame del capello preparandole ad avere un assorbimento maggiore e facilitando così gli elementi del prodotto successivamente applicato.
- Da utilizzare su capelli particolarmente refrattari e difficili da trattare
- Da utilizzare per inserire in salone un metodo di lavoro avanzato e di alto profilo.

Hmilk no stress

500 ML / pH: 3.2 - 4.2

Latte protettivo condizionante ed emolliente per trattamenti tecnici

PROTEGGE E CONDIZIONA I CAPELLI DURANTE LA RIMOZIONE DEL COLORE COSMETICO (DECAPAGGIO) E DURANTE LE FASI INTERMEDIE DEI SERVIZI TECNICI.

APPORTA IDRATAZIONE ED EMOLLIENZA MANTENENDO IL CAPELLO PERFETTAMENTE IDRATATO.

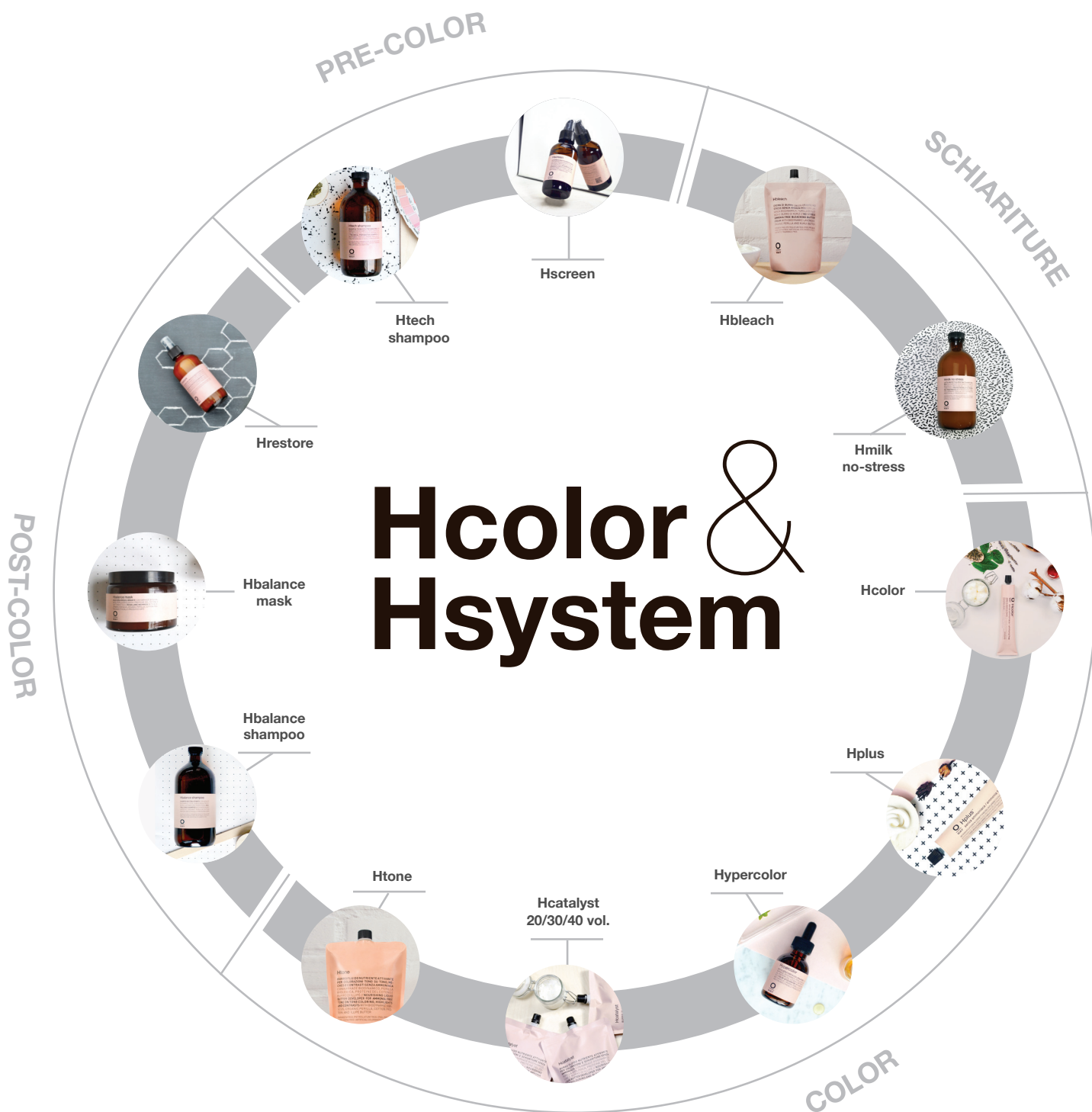
PRESERVA LA STRUTTURA DELLA FIBRA CAPILLARE DURANTE I SERVIZI TECNICI.



USO: Applicare come condizionante leggero dopo lo shampoo e fra i passaggi tecnici. Lasciare in posa 2 minuti. Risciacquare.

- Prodotto specifico che permette di condizionare i capelli durante il servizio tecnico, apportando protezione senza pregiudicare il risultato.
- Contiene Ceramidi e Amazonian Blend (un complesso di burri e oli per aumentare lo splendore dei capelli e per proteggere e lenire il cuoio capelluto).
- Prodotto a doppio utilizzo: da utilizzare per la rimozione del colore cosmetico (decapaggio) e durante le fasi intermedie dei servizi tecnici.

I PRODOTTI TECNICI OW
IN UN TRATTAMENTO SINERGICO
SANO, PERFORMANTE E
INCREDIBILMENTE QUALIFICATO.



Scopri di più su oway.it

STAMPATO SU CARTA RICICLATA